

Enfermedad de Behçet Infantil



Dra. Román Pascual
Unidad de Reumatología Pediátrica
Servicio de Reumatología
Hospital Universitario Ramón y Cajal. Madrid.

Agenda



- Existencia...
- Causa...
- Síntomas...
- Diagnóstico...
- Tratamiento...
- Otras preguntas...



Existencia...



¿Existe la enfermedad de Behçet en niños?

SÍ

- El **1-2%** de los pacientes con EB son niños.
- Edad debut: **12 años**.
- Niños=Niñas.



Causa...



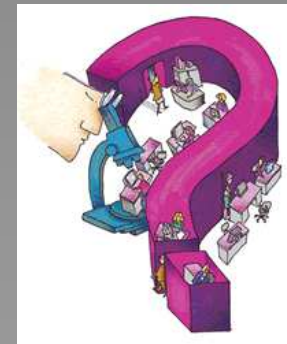
¿La causa es desconocida, igual que en adultos?

SÍ

*No se puede prevenir
*No es contagiosa

¿Se asocia con el HLA B51, igual que en adultos?

SÍ



Síntomas...



¿Es igual clínicamente la EB infantil a la del adulto?

sí

Curso: brotes-remisiones

Mismos síntomas

*Menor frecuencia de úlceras genitales



Síntomas...



Síntomas	Frecuencia
Úlceras orales	87%
Úlceras genitales	6%
Lesiones cutáneas	90%
Lesiones oculares *Inflamación del ojo: Uveítis!!!	30-60%
Lesiones del Sistema Nervioso	5-15%
Lesiones articulares	50-75%
Lesiones vasculares (trombos)	5-15%



Diagnóstico...



¿Cómo se diagnostica a un niño de EB?

Criterios diagnósticos del ISG
(international study group)

¡No validados en niños!

¡Retraso medio en el diagnóstico: 3 años!



Diagnóstico...



- Test de patergia
- Analíticas
- Pruebas de imagen
 - Utilizar aquellas que den menos radiación
 - A veces se requiere sedación



Tratamiento...



¿Tiene tratamiento la EB infantil?

sí

No hay estudios en niños
Nos basamos en el tratamiento de los adultos



Tratamiento...



- Se pueden usar todos los fármacos usados en adultos
 - Usos compasivos
- Mayor atención a efectos adversos relacionados con:
 - Crecimiento
 - Desarrollo puberal
 - Vacunaciones
 - Fertilidad



Otras preguntas...



¿Puede ir al colegio?

sí

¿Se le puede vacunar?

**Sí,
pero...**



Otras preguntas...



¿Dónde y quién ve niños con EB?

- Dr. Jordi Anton. Hospital Sant Joan de Déu.
- Dra. Rosa Bou. Hospital Sant Joan de Déu.
- Dra. Consuelo Modesto. Hospital Valle de Hebron.
- Dra. Inmaculada Calvo. Hospital La Fe.
- Dr. Jaime De Inocencio. Hospital 12 de Octubre.
- Dra. Rosa Merino. Hospital La Paz.
- Dr. Indalecio Monteagudo. Hospital Gregorio Marañón.
- Dra. MariLuz Gámir. Hospital Ramón y Cajal.

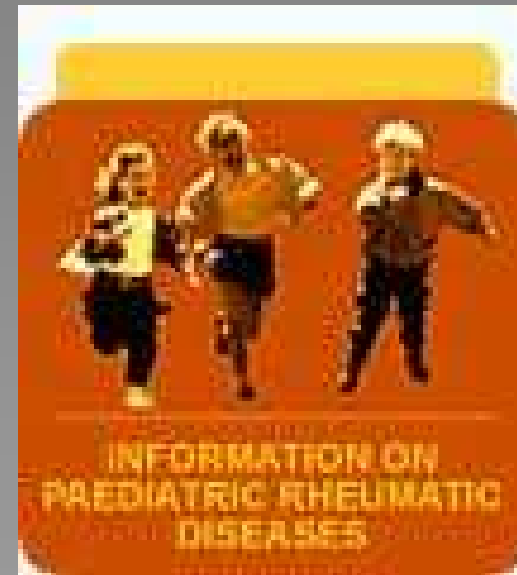


Otras preguntas...



¿Dónde puedo encontrar información útil?

**Paediatric Rheumatology Interantional
Trials Organization**
www.printo.it

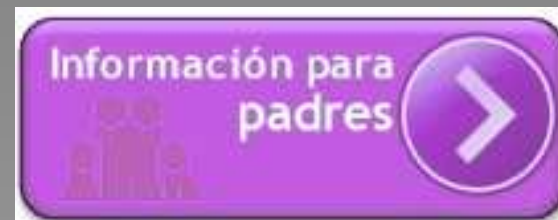


Otras preguntas...



¿Dónde puedo encontrar información útil?

Sociedad Española de
Reumatología Pediátrica
www.reumaped.es



Otras preguntas...



¿Dónde puedo encontrar información útil?

Sociedad Española de **Reumatología**

www.ser.es



Otras preguntas...



¿Dónde puedo encontrar información útil?

Paediatric Rheumatology European Society

www.pres.org.uk



Contacto



Almudena Román Pascual
e-mail: almuromi@hotmail.com



Agradecimientos



- Montserrat Pàmies Tell (AEEB)
- Pilar Rodriguez Arroyo (AEEB)
- Dra. Gámir Gámir (Hospital Ramón y Cajal)
- A mis grandes maestros: mis pacientes

GRACIAS

